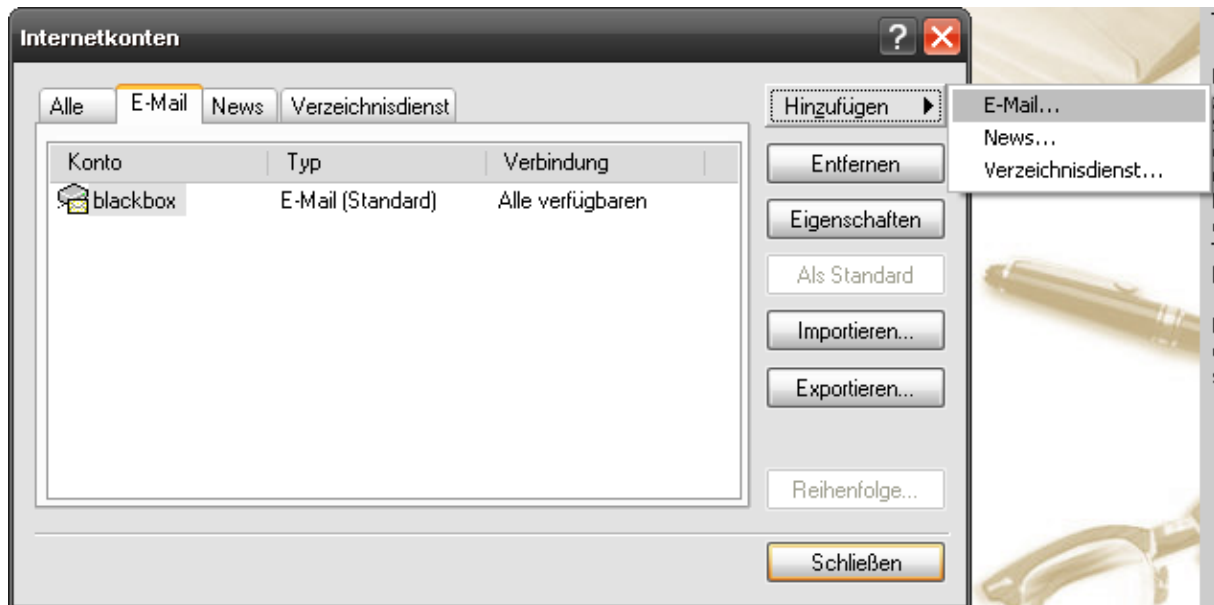


1. Wählen Sie in der Navigationsleiste von Outlook den Punkt „Extras“ und klicken dort auf „**Konten**“.

2. Wählen Sie „Hinzufügen“, „E-Mail...“.



3. Geben Sie Ihren Namen ein. Dieser wird im Feld „Von“ angezeigt.

Assistent für den Internetzugang

Name

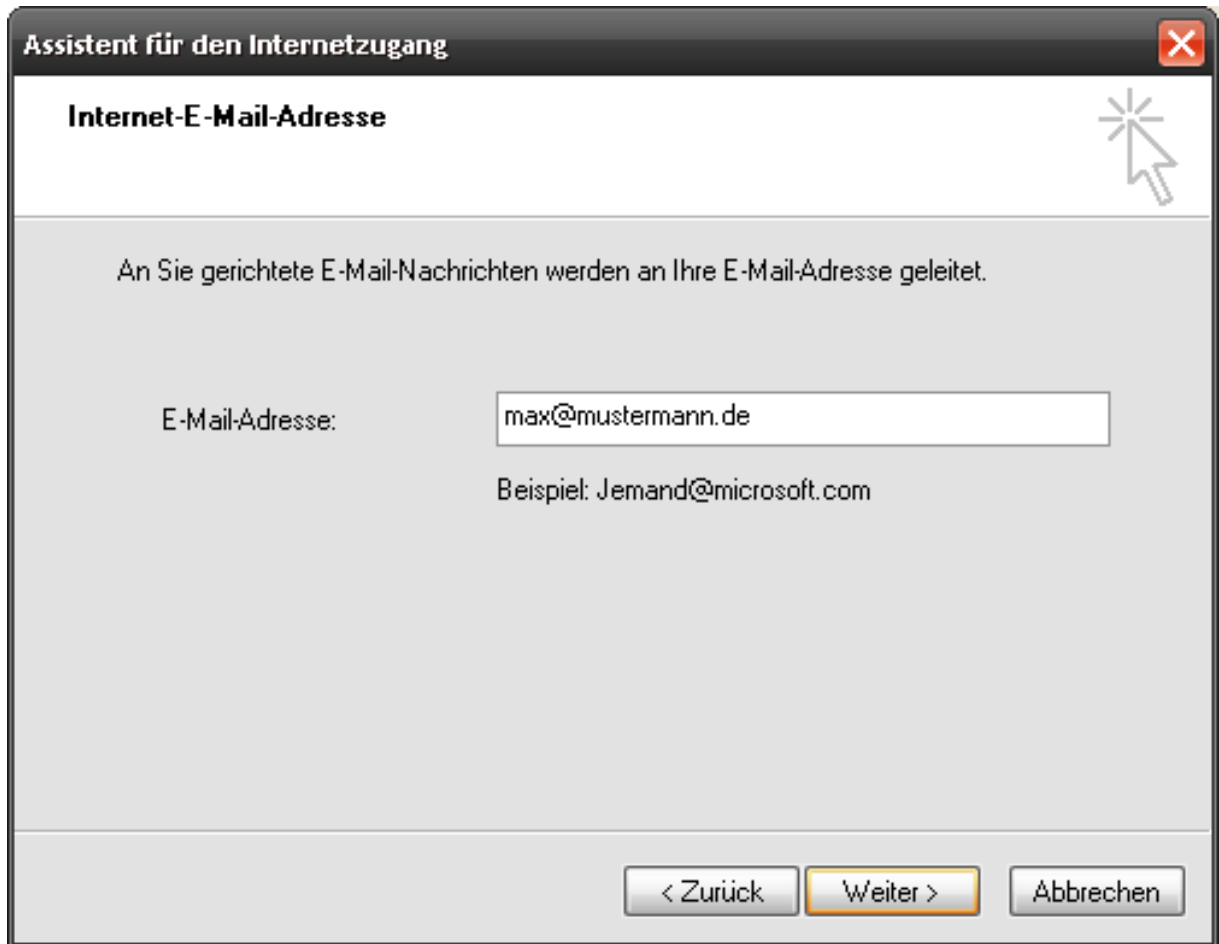
Wenn Sie eine Nachricht senden, erscheint Ihr Name in der Nachricht im Feld "Von".
Geben Sie Ihren Namen so ein, wie er angezeigt werden soll.

Angezeigter Name:

Beispiel: Jens Mander


< Zurück Weiter > Abbrechen

4. Im nächsten Dialog geben Sie Ihre E-Mail Adresse ein und klicken auf „**Weiter**“.



The screenshot shows a dialog box titled "Assistent für den Internetzugang" with a close button (X) in the top right corner. The main heading is "Internet-E-Mail-Adresse". Below the heading, there is a text instruction: "An Sie gerichtete E-Mail-Nachrichten werden an Ihre E-Mail-Adresse geleitet." A text input field is labeled "E-Mail-Adresse:" and contains the text "max@mustermann.de". Below the input field, there is a sample address: "Beispiel: Jemand@microsoft.com". At the bottom of the dialog, there are three buttons: "< Zurück", "Weiter >" (which is highlighted with a yellow border), and "Abbrechen".

5. Wählen Sie das gewünschte Protokoll: POP3 oder IMAP. Geben Sie als Posteingangsserver und Postausgangsserver Ihren Domainnamen (ohne www.) ein und klicken Sie anschließend auf „Weiter“.



Assistent für den Internetzugang

Namen der E-Mail-Server

Der Posteingangsserver ist ein Server.

Posteingangsserver (POP3, IMAP oder HTTP):

Ein SMTP Server wird für den Postausgang verwendet.
Postausgangsserver (SMTP):

< Zurück Weiter > Abbrechen

6. Im folgenden Dialog Fenster geben Sie bitte Ihre Zugangsdaten für das einzurichtende E-Mail Konto ein. Ersetzen Sie „max@mustermann.de“ durch Ihre E-Mail Adresse als Kontoname und das dazugehörige Kennwort.

Anschließend klicken Sie auf „Weiter“.

Assistent für den Internetzugang

Internet-E-Mail-Anmeldung

Geben Sie den Kontonamen und das Kennwort ein, die Sie von Ihrem Internetdienstanbieter erhalten haben.

Kontoname:

Kennwort:

Kennwort speichern

Wenn Ihr Internetdienstanbieter gesicherte Kennwortauthentifizierung (SPA) für den Zugriff auf das E-Mail-Konto unterstützt, aktivieren Sie das Kontrollkästchen "Anmeldung durch gesicherte Kennwortauthentifizierung (SPA)".

Anmeldung durch gesicherte Kennwortauthentifizierung (SPA)

< Zurück Weiter > Abbrechen

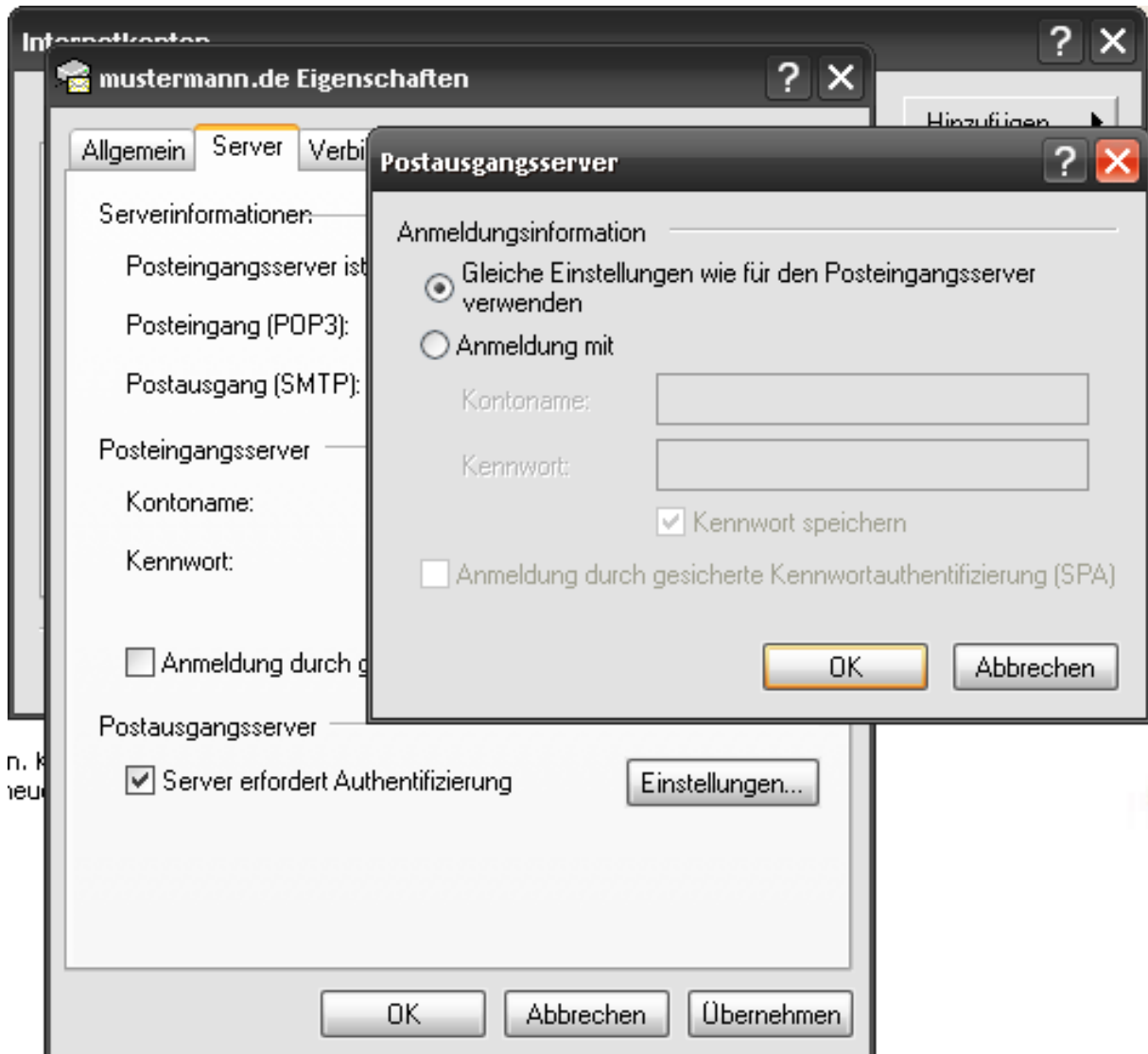
7. Klicken Sie auf „Fertig stellen“.



8. Klicken Sie auf das neu eingerichtete Konto, so dass es grau hinterlegt ist und wählen Sie rechts „Eigenschaften“.



9. Unter dem Karteireiter **"Server"** aktivieren Sie die Option **„Server erfordert Authentifizierung“** und klicken Sie auf „Einstellungen“. Im folgenden Dialogfenster sollte die Option **„Gleiche Einstellungen wie für den Posteingangsserver verwenden.“**



10. Unter dem Karteireiter "**Erweitert**" können Sie den Port des Postausgangsserver umstellen. Als Standard wird Port 25 verwendet. Im Falle von Problemen beim Versand von E-Mails tragen Sie bitte **Port 587** ein. Somit wird die Verbindung zu unserem Mail-Server nicht mehr gegen IP-Blacklists geprüft. Klicken Sie anschließend auf „**Übernehmen**“.

